



JAめまんべつ

# あおぞら



5月28日(火) 田植え作業が始まる  
富永 雅浩さん(本郷西区)



No.802

2013

6

# 過去に経験のない異常気象!!

## 4月27日～5月10日の気象経過

月 日	降水量 (mm)	気 温 (°C)		降雪 (cm)
		最 高	最 低	
4月27日	13.0	5.8	0.3	7
4月28日	5.0	2.3	0.5	2
4月29日	3.0	4.3	0.6	0
4月30日	4.5	3.8	0.0	1
5月1日	2.0	3.4	0.0	4
5月2日	3.5	2.0	-0.6	7
5月3日	1.0	8.1	-0.5	0
5月4日	1.0	6.7	1.3	0
5月5日	0.0	8.6	0.5	0
5月6日	0.0	4.5	-0.2	0
5月7日	0.0	1.9	-0.5	2
5月8日	2.5	2.0	-0.5	4
5月9日	0.0	4.2	0.4	0
5月10日	0.0	9.5	1.6	0

※オホーツク海側の5月上旬の平均気温としては、1961年の統計開始以来、もっとも低い気温となりました。

4月27日から続いた、降雪、低温、降雨により、春の定植・播種作業が大幅に遅れ、てん菜の定植が本格的に再開されたのは、5月20日頃でした。春まき小麦は約50haを残して播種を断念しました。さらにてん菜の直播、玉葱の定植、馬鈴薯の播種なども平年に比べ20日から25日の遅れとなりました。また、小麦の生育も5日程度遅れており、今後の天候の回復が期待されます。



4月30日 朝日地区の様子



▲5月23日 中央地区圃場

▼5月27日 大東地区圃場



## 援 農 実 施

定植作業を少しでも早く終えて頂くため、5月23日から6月5日まで援農の申込みがあった組合員宅（44戸）で、JAめまんべつ職員・大空町役場職員・ホクレン原料所職員によるてん菜・玉葱の補植作業等を行いました。

5月25日・26日は、好天に恵まれ馬鈴薯の播種作業も順調に進みました。また、5月27日・28日は、最高気温30℃以上の真夏日となり炎天下の中、定植・補植作業等が行われました。



**通水式**  
**水土里ネット網走川(網走川土地改良区)**

4月30日(火)、美幌の東幹線頭首工水口にて、水土里ネット網走川による通水式が行われました。岡田理事長による開門と同時に放水が行われました。



**水稻育苗状況確認巡回**

5月9日(木)、農協と大空町役場、普及センターによる水稻育苗状況確認巡回が行われました。

本年の水稻育苗状況は播種時期から低温が続いた為、播種後の出芽は例年に比べ著しく遅く不揃いな状況でした。現在までの生育状況は低温の影響は受けているものの概ね良好ですが、全般的に田植えは平年より遅れました。



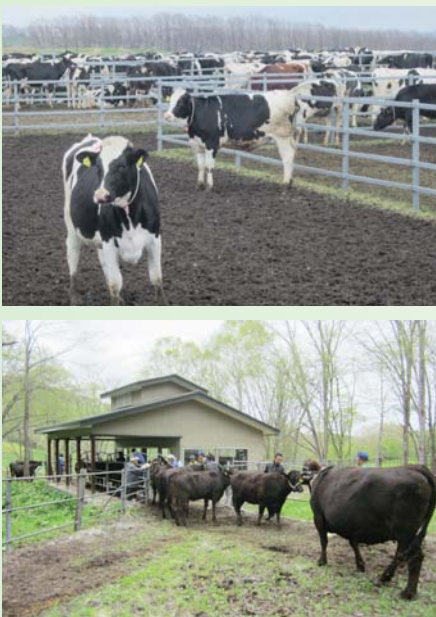
**JAmまんべつ青年部 試験研究部会**

4月26日(金)、青年部試験研究部会は、春まき小麦の追肥効果と播種量による収量比較試験を行うため、試験圃を設置しました。



**牛入牧始まる**  
 ～大きく育ててね!!～

5月23日(木)、美幌の日並牧場へ乳牛25頭、5月30日(金)、町営牧場(住吉)へ和牛110頭の入牧が実施されました。秋の下牧まで元気に大きく育ててくれることを願っています。



# 女満別産和牛牛肉販売

7月6日（土）に女満別産和牛牛肉販売をAコープ前にて実施予定です。

販売牛は女満別町和牛生産改良組合の組合員が生産し、本郷の旭牧場にて肥育された牛です。地産地消の取り組みとして、今年度も販売することとなりました。

この機会に地元産の和牛牛肉を是非ご賞味下さい。

※詳細につきましては新聞折り込みチラシを入れますのでご覧下さい。



生産者の旭 正一さん、旭 利正さん



※写真は昨年女満別産のもので

## 5月13日開催 北見黒毛和牛市場成績

(価格 円)

		市場全体		女満別	
		本年実績	前年同期	本年実績	前年同期
去勢牛	平均価格	505,494	419,185	518,730	421,141
	出場頭数	266	247	35	31
	成立頭数	265	232	35	23
雌牛	平均価格	418,094	354,486	409,000	362,316
	出場頭数	175	189	21	19
	成立頭数	173	180	21	16

※価格は1頭平均・税込価格

# 乾燥工場作業員募集!

標記につきまして、乾燥工場作業中の人員確保に非常に苦勞しており、組合員皆様のご協力をお願い致します。

つきましては、下記条件でアルバイトをすることが可能な方は、農協農産課へ連絡をお願いいたします。乾燥工場円滑作業のため、何卒ご協力をお願い申し上げます。

## 募集要項

- 作業内容：麦類の工場受入に伴う構内作業
- 賃金：昼間勤務 10,500円/日 夜間勤務 11,000円/日
- アルバイト期間：7月25日頃～8月15日頃まで
- お問い合わせ先：JAめまんべつ農産課 山田まで TEL:(0152) 74-2135(直通)



# 地場産小麦商品化



## 冷や麦販売中

女満別産小麦（きたほなみ）100%使用した、冷や麦が出来ました。

喉ごしがよく、小麦の味がしっかりでた麺です。Aコープ・道の駅「ほのか」で販売中です。お中元向けギフトに、セット商品も扱いますので、Aコープまでお問い合わせ下さい。



## パン販売中

町内のパン屋さん「ブランジェ・アンジュ」（昭和）では、一部商品で女満別産小麦100%使用したパンを製造販売しております。

同商品は、Aコープめまんべつに毎週水曜日入荷し、販売しております。

また、6月20日（木）・21日（金）のAコープ豊作祈願祭では、1,000円以上お買い上げの方に、女満別産小麦100%使用した食パンを《先着100名様に無料配布》いたしますので、この機会に是非ご賞味ください。



“もしもの未来”から見えてくる

## やっぱり大切だね、日本の豊かな食と農 4

食べものが外国からの輸入頼みになったら…

近未来予測!

国産チーズがなくなってしまう?!



1 乳製品の関税が撤廃されちゃったから、大量の輸入品が入ってきたのよ。それで国産チーズやバターが手に入らなくなったの



2 そんなー!? 国産品が好きだったのに! おいしい乳製品を届けてくれた全国の酪農家の人たちは、どうなっちゃうの!?



### 乳製品に大きな影響 国内の酪農業が窮地に?!

TPPによって、私たちの身近な食品である乳製品も、大きな影響を受けることが予測されます。農林水産省は、TPPにより関税が撤廃されると、国内生産量が45%も減少するという試算を出しています。TPP交渉参加国には強大な酪農国が多く、国内の酪農業が大きな被害をこうむりかねないのです。

とりわけ、輸入品との価格差が大きいバターや脱脂粉乳などは、ほとんどすべて外国産に置き換わるともいわれており、チーズも、国産ナチュラルチーズなどはほぼ外国産になってしまうと、乳業団体は懸念しています。

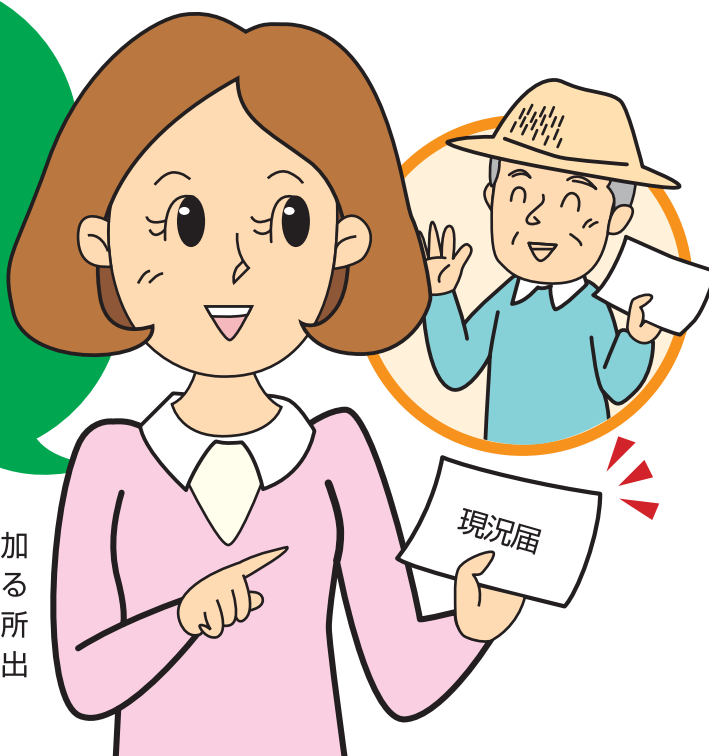
乳製品は、子どもたちにとっても欠かせない食品。外国産が大量に入ってくることで、もしも国産品がなくなってしまうような事態になったら、はたしてそれは、本当に豊かな食生活といえるのでしょうか。

(監修/東京大学大学院教授 鈴木宣弘)

現況届は、年金を受給するために必要な毎年の手続きです。

# 現況届は 忘れずに提出を!

農業者年金の経営移譲年金や特例付加年金・農業者老齢年金を受給されている方は、現況届をあなたの住所地の市役所又は町村役場にある農業委員会に必ず提出してください。



## 現況届が届く時期は…

現況届の用紙は、**5月末日頃**に直接受給権者ご本人あて送付します。

## 現況届の提出時期は…

現況届は、**6月1日から6月30日**までに農業委員会に提出してください。

## 現況届の提出を忘れると…

現況届の提出がないときは、11月の支払いから現況届が提出されるまでの間、**年金の支払いが差し止められます**のでご注意ください。

## 1

### 経営移譲年金・特例付加年金を受給している方

受給権者ご本人が、農地等を取得するなどして農業を再開していないこと（初めて現況届を提出される方の場合は、農業所得の申告などの諸名義が経営移譲の相手方に変更していること）など<sup>(※)</sup>をお確かめのうえ、現況届に署名・記入して6月1日から6月30日までの間に農業委員会に提出し内容の確認を受けてください。

(※) 支給停止事由については、現況届の裏面をご確認ください。

## 2

### 農業者老齢年金を受給している方

受給権者ご本人が、現況届に署名・記入して、6月1日から6月30日までの間に農業委員会に提出してください。

(注) 上記①又は②において、受給権者ご本人が署名・記入をすることが困難な場合は、代理人（親族等）が署名・記入を行い、併せて代理人ご本人の住所・氏名・電話番号も記入してください。

# 熊出没にご注意下さい!

5月28日(火)に、開陽地区(美幌町境界付近)の畑で親子熊の足跡が発見されました。

今後も出没する可能性がありますので、周辺地域の方はもちろん、近くに畑のある方も十分ご注意ください。

なお、農作業の際には携帯ラジオ等により音を出し、「熊」が接近しない方法をとると共にお一人での作業は特にご注意ください。

「熊」は大変どう猛な動物です。お子さま等ご家族にもお話をし、お互い事故の無いように注意をしましょう。

熊を目撃された方は下記にご連絡願います。



女満別駐在所

☎74-2019

大空町町役場 産業課

☎74-2111

JAめまんべつ 経済部 営農課

☎74-2131

## 平成25年度 農業用廃ビニール等 受入処理事業の実施について

標記について、平成25年度第1回目の受入処理を下記の通り行います。この機会に搬入いただきますようご案内いたします。

(女満別農業安全推進委員会 会長 丹治 哲) 事務局 営農課

1. 日 時 / 平成25年6月21日(金)  
午前9時～午後3時(昼食時1時間休み)
2. 場 所 / 農協乾燥工場トラックスケール
3. 搬入方法 / 個人搬入(荷下ろし前後の重量測定)
4. 受入対象物 / 農業用塩化ビニール・農業用ポリフィルム・肥料袋・  
フレコンバック・農薬ポリ容器・ミニコンテナ等・タイヤ(23インチ以下限定)

※詳細は「折込チラシ」をご覧ください。

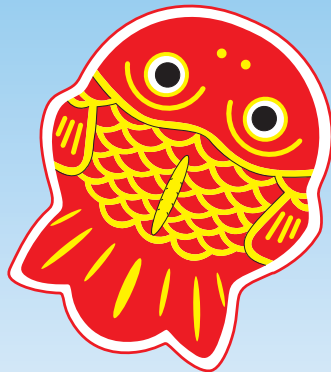
**注意** 分別搬入区分 **分別1**…農業用ビニール **分別2**…農業用ポリフィルム **分別3**…肥料袋(20kgポリ袋)  
**分別4**…農薬プラ容器 **分別5**…農薬銀色袋(水和剤等) **分別6**…長芋ネット(つるなし)  
**分別7**…Vベルト

※全量フレコン詰めの受入とさせていただきますので、必ず分別区分し搬入してください。



# JAめまんべつ夏のキャンペーン2013

日頃のご愛顧にお応えして



平成25年6月3日から

平成25年7月31日までの期間限定で

ご契約期間 1年ものは  
店頭表示金利の

**4倍**



ご契約期間 3年ものは  
店頭表示金利の

**6倍**

ご契約期間 5年ものは  
店頭表示金利の

**10倍**

さらに期間中

キャンペーン定期貯金お預け入れの方、  
先着100名様に

「ちよきんぎょ 印鑑ポーチ」

「ちよきんぎょ グラス」

「クローバータンブラー」をプレゼント



※ただし、お1人様どちらか1つとさせていただきます。

※万一品切れになっている場合は、他の物に替えさせていただきますので、ご了承ください。

- 対象商品……………スーパー定期貯金の1年・3年・5年ものに限ります。  
お取り扱い条件…個人の方に限り、10万円以上の新規お預入れ、または、10万円以上(お利息除き)の増額書替をいただいた場合、ご契約年数に応じた優遇金利でお預かりいたします。  
優遇金利……………ご契約期間1年ものはお預かり時の店頭表示金利の4倍。  
ご契約期間3年ものはお預かり時の店頭表示金利の6倍。  
ご契約期間5年ものはお預かり時の店頭表示金利の10倍。  
※上乗せ金利は、初回の満期日までといたします。  
その他……………◎他の優遇金利商品との併用はできません。  
◎ATMからのお預入れは除かせていただきます。  
◎キャンペーン期間中に、満期自動継続されたものは除かせていただきます。  
◎取り扱いは、通帳式・証書式のどちらでもご利用いただけます。  
◎満期日前に解約される場合は、JAが定めた中途解約利率となります。  
◎マル優扱いを除き、お利息には国税15%、地方税5%がかかります。  
◎この商品は、貯金保険制度の対象商品です。

詳しくはJA貯金窓口までお問い合わせ下さい。

 JAめまんべつ金融課

TEL (0152) 74-2131



# 火災はもちろん自然災害や地震まで 確かな保障を提供します。

建物更生共済

## むてき

契約日が平成16年4月1日以後の建更共済「むてき」には遡及適用されます!

### POINT 1

風災、ひょう災、雪災時に**5万円**の損害から共済金が支払われます。

平成22年までの建物更生共済では、風災・ひょう災・雪災による損害額が**20万円以上**の時に共済金が支払われましたが、5万円以上の損害でも共済金が支払われるようになりました\*1。

### POINT 2

盗難被害にあった時に、**5万円**が支払われます。

共済期間中に盗難によって損害が生じたことにより、火災共済金または通貨等盗難共済金の支払事由に該当した場合は、盗難による損害の再発防止のために、共済期間中1回を限度に**5万円**を支払います\*2。

### POINT 3

水災によっても残存物とりかたづけ費用共済金が支払われます。

従来、火災等・風災・ひょう災・雪災に限り支払われていた残存物とりかたづけ費用共済金が水災によっても支払われるようになります。

## JAの建物更生共済は様々な損害を保障します!

火災



落雷



水ぬれ



盗難



台風



降雪



地震



火山噴火



## あなたの大切な財産を守ります!

\*1 ①損害割合5%以上、②損害割合が3%以上(床下浸水除く)のいずれかに当てはまる場合。

\*2 継続特約付建物更生共済契約における盗難再発防止費用共済金については、10年の共済期間ごとに1回の支払いとなるため、継続回数1回の場合(通算共済期間が20年)は通算2回の支払い、継続回数2回の場合(通算共済期間が30年)は通算3回の支払いとなります。

※上記の内容は平成26年3月31日まで有効です。

※この資料は概要を説明したものです。ご検討にあたっては、「重要事項説明書(契約概要)」を必ずご覧ください。また、ご契約の際には、「重要事項説明書(注意喚起情報)」および「ご契約のしおり・約款」を必ずご覧ください。

■お問い合わせは

JAめまんべつ 共済課まで

JA共済

【13019990025】



# 読もう つなごう 広げよう

「食と農」「暮らし」「協同」「家族」の4つのテーマを大切に  
人・JA・地域の元気づくりを応援します

## 家の光

### ●連載企画

ふるさとの味を紡ぐ

畑の情報便

わが家の自給力アップ&  
庭仕事をもっと楽しく

家庭園芸

やさしいハンドメイド

親と子の童話

願いをかなえよう!

3分でわかるJA講座

もっときれいになれる

大人のメイク塾

※タイトル・内容は変わることがあります。

連載企画

きずなの力

～被災地で生きる～

東日本大震災からの復興のために全力を尽くします。



JAグループ 家の光協会

『家の光』定価(税込)／普通月号 600円、付録月号(1・4・5・7・9月号) 880円、家計簿付き12月号 980円

お申し込みはJAへ 発行:家の光協会 ホームページ:<http://www.ienohikari.net>



# 今月のあなたの運勢 6月 モナ・カサンドラ

## ♈ 牡羊座 3/21~4/19

【全体運】 知的好奇心を刺激され、いろいろなことにトライしてみたいくなる気配。話題のジャンルほど、ラッキーな結果に  
【健康運】 軽く手足を動かせば、快適に過ごせそう  
【幸運を呼ぶ食べ物】 インゲン

## ♌ 獅子座 7/23~8/22

【全体運】 人脈のネットワークを広げるチャンス。飲み会や旅行に誘われたら、気軽に参加して。面白い事を始めるのも◎  
【健康運】 正しい姿勢を心掛けることで、体調好転  
【幸運を呼ぶ食べ物】 梅

## ♐ 射手座 11/23~12/21

【全体運】 状況判断を間違えやすい傾向に。大切な決定は急がず、先送りするのが正解。集中力アップには音楽鑑賞が有効  
【健康運】 ゆっくり入浴するなどして、疲労回復を  
【幸運を呼ぶ食べ物】 アンズ

## ♉ 牡牛座 4/20~5/20

【全体運】 まずは頼まれ事を片付け、その後、自分がやりたいことに打ち込みたい月。その方が集中できて、充実感も大  
【健康運】 喉荒れに用心を。うがいの励行が必須  
【幸運を呼ぶ食べ物】 ゼンマイ

## ♊ 乙女座 8/23~9/22

【全体運】 思うようにならないことが多くなる時期。すぐにイライラせず、笑顔で乗り切って。気晴らしには園芸がベスト  
【健康運】 運動するなら十分な準備体操を忘れずに  
【幸運を呼ぶ食べ物】 カワハギ

## ♈ 山羊座 12/22~1/19

【全体運】 不安や心配事が気になりがち。意識的に楽しいことを考えるようにすると運氣回復効果が。プラス思考にツキ  
【健康運】 オーバーワークは×。マイペースが大事  
【幸運を呼ぶ食べ物】 ミョウガ

## ♊ 双子座 5/21~6/21

【全体運】 前向きな気持ちになり、パワフルに動き回れるはず。過去に駄目だったことにリベンジできるので、意欲的に  
【健康運】 適度に気分転換すれば体調キープが可能  
【幸運を呼ぶ食べ物】 キュウリ

## ♎ 天秤座 9/23~10/23

【全体運】 守りより攻めの姿勢で行動すると新たな可能性が見えてくるかも。保留になっていたことにも好変化が  
【健康運】 シェイプアップがすなりはかどる期間  
【幸運を呼ぶ食べ物】 シシトウ

## ♏ 水瓶座 1/20~2/18

【全体運】 にぎやかなことに縁がある期間。遊びや催し物への参加は積極的に。情報収集が完璧なら新しいチャレンジも吉  
【健康運】 トラブルの心配はゼロ。大いに楽しんで  
【幸運を呼ぶ食べ物】 アユ

## ♋ 蟹座 6/22~7/22

【全体運】 誰にでも優しく親切に振る舞えば、人気はうなぎ上り。思いやり精神を発揮すると、さらに対人運に恵まれそう  
【健康運】 不規則な生活を改善すると、好影響あり  
【幸運を呼ぶ食べ物】 パプリカ

## ♏ 蠍座 10/24~11/22

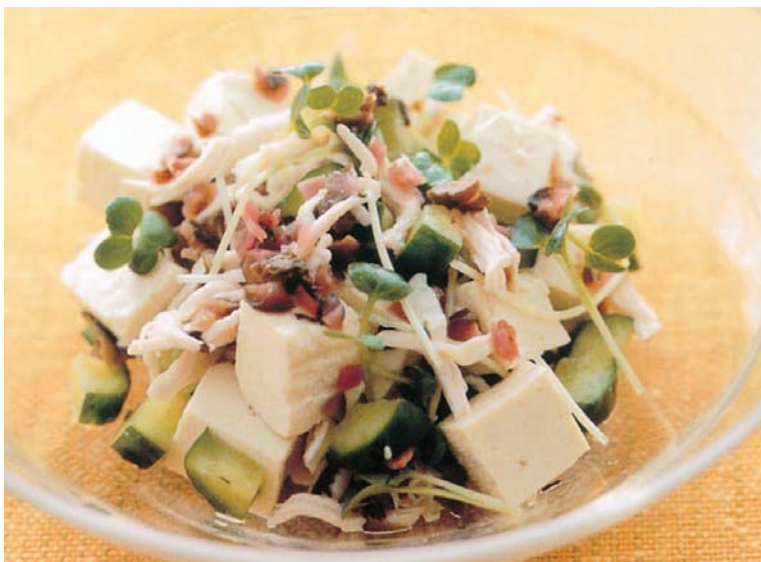
【全体運】 物事を邪推しやすいため。親切にされたのに「何か裏がある」など考えるのはNG。素直にお礼を言うこと  
【健康運】 運動不足になりやすい月。まめに動いて  
【幸運を呼ぶ食べ物】 スズキ

## ♓ 魚座 2/19~3/20

【全体運】 感情的になりやすく、つまらないことで身近な人ともめる暗示。悪いと思ったら、きちんと謝れば修復は簡単  
【健康運】 ちょっとしたけがに注意。慎重な行動を  
【幸運を呼ぶ食べ物】 ピワ

## 豆腐のサラダしば漬けドレッシング

調理時間 15分  
1人分 87kcal



### 材 料 (4人分)

木綿豆腐	1丁 (300g)	
鶏ささ身	2本 (100g)	
A	酒	大さじ1/2
	塩	少々
キュウリ	1本	
塩	小さじ1/4	
かい割れダイコン	1パック (50g)	
〈ドレッシング〉		
しば漬け	50g	
B	酢	大さじ3
	砂糖	小さじ1

### 作 り 方

- (1) 豆腐はざるに載せて5~10分置いて水切りし、1.5cm角に切ります。キュウリは5mm厚さのいちょう切りにし、塩を振って約10分置き、水気を絞ります。かい割れダイコンは根を切り落として、半分に切ります。
- (2) ささ身は筋を取って、耐熱容器に入れます。Aを振り、ラップをして電子レンジで約2分 (500W) 加熱します。粗熱が取れたら手で細かく割きます。
- (3) しば漬けはみじん切りにします。Bと合わせて、ドレッシングを作ります。
- (4) (3)に(1)と(2)を入れてあえ、器に盛り付けます。



# 組合員の暮らしと健康を守る Aコープめまんべつ

## ジンギスカン・焼肉 注文承ります!!

気温も上がり、外で食べる焼き肉がおいしい季節になって来ました。農作業の切り上げ・集会のあとにビールを飲みながらの焼肉はいかがでしょうか?ジンカンコンロ、炭コンロの貸出・配達も行っています。

## 焼肉のご注文は、ぜひAコープまで!!

※食材などの準備の都合上、遅くとも3日前に注文をして頂きますようお願いいたします。



### (株)新和

## 作業衣料移動販売

6月17日(月)~19日(水)を予定しております。

## Aコープ 豊作祈願祭

6月20日(木)・21日(金)

店舗前にてテント市を実施します。

- おやし・たこ焼き(サンフード)
- 花卉苗(坂田苗木)
- 蒲鉾他(大谷蒲鉾)
- 鍋・フライパン(関西軽金属)
- 干物等(渡邊海産)
- はんこ等(タイコー商会)
- 包丁研ぎ(新潟リピンク)
- 洋服(オオクラ洋品店)
- 墓石展示(大一石材)
- 仏壇(よねはら仏具店)
- 雑貨(井上ミシン)
- その他、飲料特売など...

21日  
のみ

### ～女満別産小麦使用フランドルアンジュの食パン～

先着100名様に進呈!! ※店内で1,000円以上お買上のお客様に限り(お1人様1袋限り)

石

設計・見積  
無料

6月20日(木)・21日(金)  
午前9時～午後4時

店舗前で移動バス相談会!

### 豊作祈願祭 記念セール

考えて見ませんか!  
お墓のリフォーム

- 全道各地の工事承ります(公営)
- 改築・移転・修理ご相談ください。
- ご相談、見積り、設計すべて無料です
- 戒名彫り、目地の補修致します
- 器具の取替等もご相談ください
- 墓所購入のお手伝いも致します



0120-148-940

● 詳しいことは ホームページ

大一石材 検索

JAめまんべつ指定石材店

藤野聖山園指定石材店



本社／網走郡美幌町字美禽319番地 TEL 0152-72-4240・FAX 0152-72-4280  
支店／札幌市南区藤野911番地 TEL 011-591-1170・FAX 011-591-7741

Aコープめまんべつ (大空町女満別西4条5丁目1-27) TEL 0152-74-3121・FAX 74-3122